

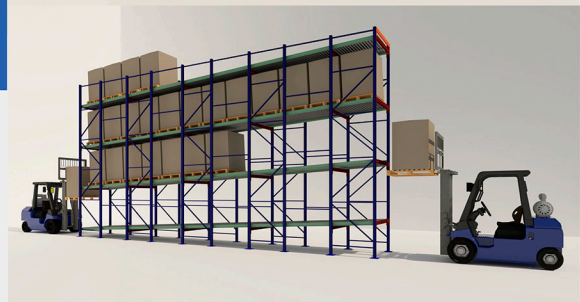
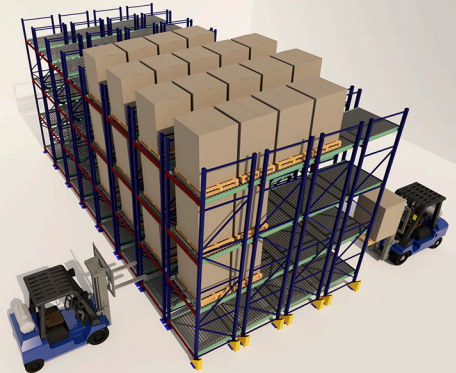
SISTEMA DINÁMICO



Las tarimas se desplazan por túneles inclinados sobre rodamientos o rodajas, utilizando la gravedad para un manejo eficiente. Ideal para operaciones FIFO de alto volumen que requieren acceso rápido.



En Rodickson, diseñamos con ingeniería la pendiente óptima en función del peso del producto, realizando pruebas hasta asegurar un correcto funcionamiento, sin atoramientos.



BENEFICIOS:

- Flujo continuo de productos (FIFO).
- Reducción de tiempos y movimientos.
- Alta densidad de almacenamiento con rotación.



SOLUCIONES GARANTIZADAS
DE ALMACENAJE A TU MEDIDA

Contáctanos:
(667) 222 3747
soporte@rodickson.com

rodickson.com